



Benefits

El sistema Polyfarming és una oportunitat per a combatre el problema de l'abandó de l'agricultura a les àrees de muntanya mediterrània i les conseqüències ambientals (degradació del sòl, vulnerabilitat al canvi climàtic, pèrdua de biodiversitat) i socioeconòmiques (desigualtats territorials, pèrdua de capacitat productiva del territori) que aquest abandó està causant.

projecte polyfarming

(LIFE15 ENV/ES/000506 Demostració d'un nou sistema agro-silvo-pastoral per a millorar la rendibilitat agrícola en zones de muntanya mediterrània) és un projecte de 5 anys de durada. Va començar en l'estiu de 2016 amb el suport del programa de Medi Ambient i Eficiència de Recursos d'EU LIFE.

polyfarming.eu.

Segueix-nos a:

Twitter: @polyfarming

Instagram: life_polyfarming



Coordinació



Participació



polyfarming

Projecte de demostració d'un nou maneig agro-silvo-pastoral integrat a l'àrea de muntanya mediterrània.



Què fem?

El projecte és duu a terme a escala real a la granja Planeses, on es combinen els recursos del bosc, el bestiar i els cultius per a millorar la sostenibilitat ambiental, social i econòmica a àrees de muntanya mediterrània.

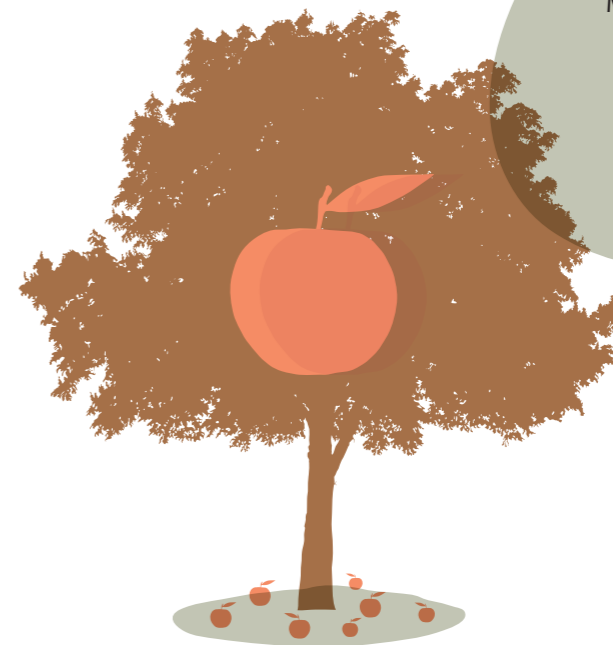
2

El projecte Polyfarming proposa una nova manera d'interrelacionar aquestes tècniques a nivell de finca per a millorar el rendiment de la granja. Els components principals d'aquest sistema són:

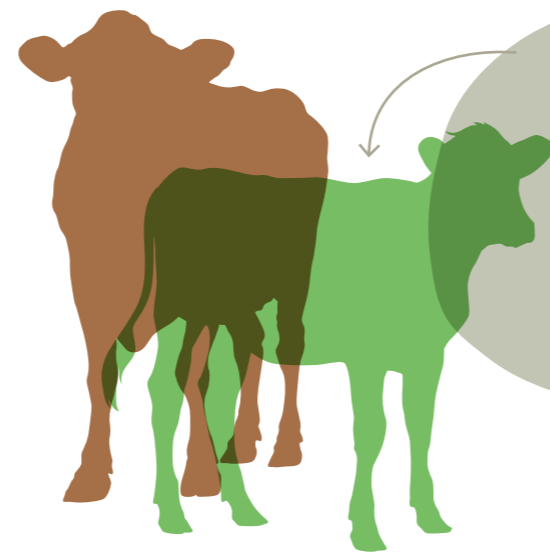
Maneig forestal integrat que permet l'ús de subproductes de l'explotació forestal (restes de tala) com a recurs basi per a les altres activitats de la granja.



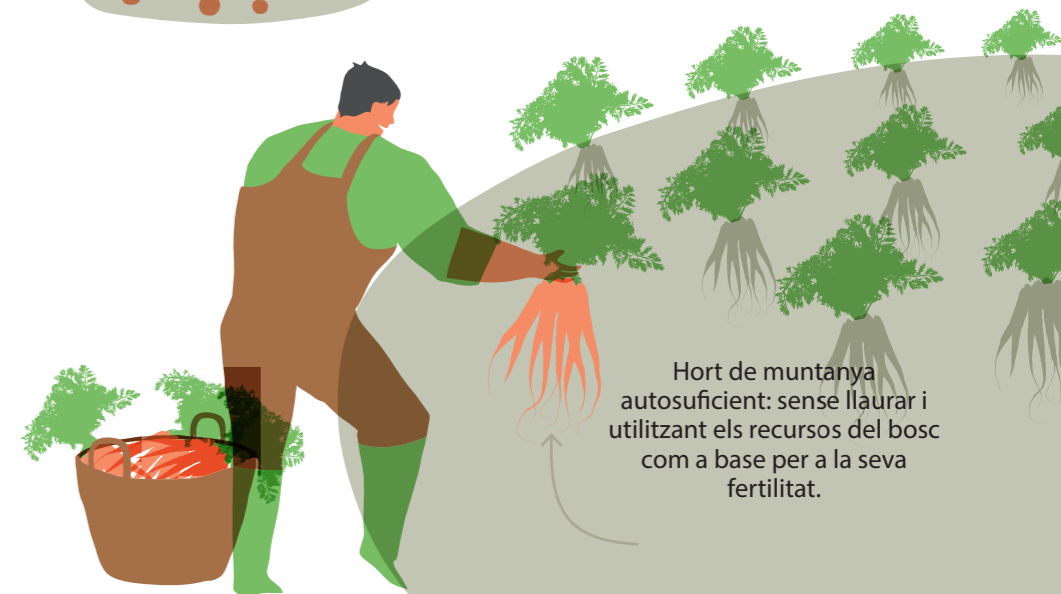
Maneig múltiple d'arbres fruiters amb la producció de pastura per a completar les necessitats del bestiar.



Maneig holístic del bestiar com a element clau per a la regeneració de la fertilitat del sòl.



Hort de muntanya autosuficient: sense llaurar i utilitzant els recursos del bosc com a base per a la seva fertilitat.



Com ho fem?

1

El projecte Polyfarming s'adapta a les condicions i a l'escala de producció d'una granja de muntanya mediterrània i, a través una sèrie de tècniques prometedores, millora l'estructura, la fertilitat i la capacitat de retenció d'aigua del sòl. Les tècniques emprades són: pasturatge intensiu programat, BRF, biochar, reproducció de microorganismes del sòl, biofertilizantes, cultiu sobre llits de troncs i cultiu sense llaurar.